

planD 

DIPUTACIÓN PROVINCIAL DE JAÉN

EMPLEO
EMPRESA

24

planD 

DIPUTACIÓN PROVINCIAL DE JAÉN

EMPLEO
EMPRESA

24



DIPUTACIÓN PROVINCIAL DE JAÉN

EMPLEO EMPRESA

24

El Plan de Empleo y Empresa 2024 es el primero de la reciente legislatura, que se extenderá hasta el 2027. En este Plan, el Área de Empleo y Empresa tiene como hoja de ruta afianzar proyectos ya iniciados y poner en marcha nuevas actuaciones que incentiven la creación y el mantenimiento del empleo, el fortalecimiento del tejido empresarial, la digitalización y que contribuyan al desarrollo local de los municipios.

El crecimiento sostenible de estos territorios, que forman parte de nuestra provincia, en clave de empleo y empresa, es determinante para frenar la despoblación y lograr un equilibrio demográfico, generando riqueza y bienestar para sus habitantes. Jaén es una tierra de oportunidades con un enorme potencial, especialmente en la industria manufacturera, la ingeniería y la agroindustria.

El Área de Empleo y Empresa, junto con Fondos Europeos y Geolit, en estos cuatro años, consolidará las actuaciones realizadas en el periodo anterior que han supuesto crecimiento e implantará otras iniciativas nuevas que, sin duda, aportarán mayor valor a nuestra provincia.

En este nuevo año serán muy importantes iniciativas como Jaén por Industria, la Incubadora de Empresas de Alta Tecnología Matriz o los proyectos europeos auspiciados por los Fondos Next Generation y el Programa Marco Europeo 2021-2027. De ahí que en este mandato se cree un Área para Fondos Europeos y Geolit, con dos claros objetivos. Por un lado, sacar el máximo provecho a los fondos extraordinarios ofrecidos por la Unión Europea para reactivar la economía tras la pandemia de COVID 19 mediante proyectos propios, así como difundiendo a empresas y administraciones las convocatorias y programas que puedan ser de su interés. Por otro lado, queremos llevar al Parque Científico y Tecnológico Geolit, que ya reúne a 1.000 trabajadores, a dar su salto definitivo, aprovechando la gran oportunidad que supone la instalación del cercano Centro de la Defensa CETEDEX. Una mejora en este último aspecto, que supone también un beneficio directo para la generación de empleo y la creación de empresas o su consolidación.

Igualmente, ofreceremos una oferta formativa a través de proyectos que den respuesta al Mercado laboral y faciliten la inserción laboral

y la empleabilidad. Continuaremos con el seguimiento de los proyectos de empleo intensivo ya concedidos que en el periodo 2020-2023 invirtió más de 18 millones de euros generando más de 2.000 puestos de trabajo, y con 43 proyectos concedidos.

Siempre desde una perspectiva de igualdad de oportunidades, para todos y para todas, y fomentando la inclusión social. Este Plan se alinea con el Plan Estratégico de la Provincia de Jaén y con los Objetivos de Desarrollo Sostenible (ODS), fundamentalmente con el octavo que plantea la promoción y el crecimiento económico inclusivo y sostenible, el empleo y el trabajo decente para todos.

El gran proyecto en los próximos años será CETEDEX. Esta importante iniciativa, del Ministerio de Defensa, supone una inversión de 220 millones de euros y la creación de 2.600 empleos. Un proyecto que prevé empezar sus operaciones en 2026 en los ámbitos que marcarán el futuro de la Defensa: la lucha antidron, los vehículos autónomos y conectados y el Big Data. El Área de Empleo y Empresa ha destinado en el 2023 la cantidad de 13 millones de euros para hacer avanzar

de forma decidida un proyecto que será la punta de lanza para transformar el modelo productivo de la provincia de Jaén. Además, para ello, la Diputación Provincial de Jaén ha puesto en marcha la Oficina Provincial CETEDEX, captación y apoyo a empresas, con el objetivo de prestar información y asesoramiento a empresas de dentro y fuera de Jaén interesadas en llevar a cabo proyectos ligados a la actividad de este Centro Tecnológico de Desarrollo y Experimentación. La Oficina, incluida en el proyecto Jaén por Industria, trabaja, en colaboración con la Confederación de Empresarios de Jaén, para lograr la implantación de nuevas actividades empresariales en la provincia jiennense en torno al CETEDEX.

Continuaremos con los programas de movilidad internacional: Jaén+ o Talentium Jaén entre otros, porque creemos firmemente que cuando la formación crece las oportunidades aparecen. Siempre desde una visión más amplia, europea y sin fronteras para adquirir nuevos conocimientos y buenas prácticas que se puedan implantar en nuestra provincia.

Igualmente, con recursos económicos extraordinarios percibidos a través de los fondos europeos, trataremos de favorecer un tema que consideramos clave para la competitividad empresarial. Nos referimos a la transformación digital de las empresas y de las administraciones. Con el mismo objetivo, la formación en nuevas tecnologías a los demandantes de empleo pues las empresas necesitan profesionales con competencias digitales. Apoyaremos la transformación digital de las pymes a través de programas como la Oficina Acelera Pyme rural Jaén, facilitando su adaptación a las nuevas tecnologías.

También apoyaremos a las entidades que mejor conocen a las empresas jiennenses y que les ayudan a mejorar su competitividad día a día, los centros tecnológicos y las cámaras de comercio de la provincia.

Esta publicación recoge las distintas líneas de actuación y acciones que la Diputación Provincial de Jaén va a desarrollar en 2024 con el firme compromiso de mantener la actividad económica existente y ayudar a

generar nuevas oportunidades empresariales, tanto de emprendedores jiennenses como de firmas foráneas que se quieran instalar en territorio jiennense. Para ello vamos a poner en marcha 33 actuaciones por un importe cercano a los 20 millones de euros, con el foco puesto en las grandes empresas, las pymes, los ayuntamientos, los desempleados que desean acceder al mercado laboral y los jiennenses que buscan su primer empleo.

Por último, reiterar que nuestra labor se hará como siempre desde una visión compartida y colaborativa con la ciudadanía y con los ayuntamientos, pues nos une un objetivo común: el crecimiento y el desarrollo de nuestra provincia, donde debe primar el empleo, la formación y las empresas como generadoras de riqueza.



OBJETIVOS

OBJETIVO GENERAL

Apoyar la creación y la consolidación empresarial en la provincia para generar empleo y fijar la población en los territorios.

OBJETIVOS ESPECÍFICOS

OBJETIVO 1 | CREACIÓN Y MANTENIMIENTO DE EMPLEO

Incrementar el número de empresas generadoras de empleo y la retención del talento en sus equipos de trabajo

OBJETIVO 2 | FORMACIÓN

Mejorar la cualificación profesional en los sectores con más oferta de empleo

OBJETIVO 3 | FORTALECIMIENTO DEL TEJIDO EMPRESARIAL

Aumentar la competitividad empresarial y su consolidación

OBJETIVO 4 | ATRACCIÓN DE INVERSORES

Generar un entorno empresarial provincial atractivo para la inversión y la cooperación empresarial.

OBJETIVO 5 | MOVILIDAD INTERNACIONAL

Apoyar la internacionalización de las empresas y fomentar la movilidad internacional de los profesionales.

Cada una de las actuaciones que se llevarán a cabo en 2024 se enmarca en alguno de los objetivos.

OBJETIVO 1 | CREACIÓN Y MANTENIMIENTO DE EMPLEO

Incrementar el número de empresas generadoras de empleo y la retención del talento en sus equipos de trabajo.

Ayudas al Emprendimiento de jóvenes universitarios y de F.P. superior

Descripción:	Subvenciones destinadas a fomentar la iniciativa empresarial por parte de jóvenes titulados universitarios o de F.P. superior.	
Régimen: convocatoria pública	Procedimiento: concurrencia competitiva	
Beneficiarios/as: personas físicas o jurídicas, que promuevan iniciativas empresariales ubicadas en la provincia de Jaén. Menores de 35 años.		
Objetivos: subvención para la inversión en inmovilizado material necesario para la puesta en funcionamiento de iniciativas empresariales.		
Presupuesto: 150.000 €	Cuantía/Ayuda: Máximo: 20.000 €	Número de Ayudas: Mínimo 7
Ámbito territorial: todos los municipios de la provincia.		

Talentium Empresa

Descripción:	Unidad de coordinación TALENTIUM – EMPRESA destinada a gestionar la cooperación entre las distintas personas beneficiarias del proyecto con los agentes públicos y privados implicados.	
Régimen: convocatoria pública	Procedimiento: concurrencia no competitiva	
Beneficiarios/as: empresas y desempleados de la provincia de Jaén		
Objetivos: Reducción del desempleo, especialmente entre la población más joven de la provincia, dar respuesta a las demandas de las empresas de la provincia que solicitan nuevos perfiles profesionales y frenar la despoblación de los municipios de la provincia de Jaén afectados por el Reto Demográfico.		
Presupuesto: 676.338,75 €	Cuantía/Ayuda: Hasta 10.000 €	Número de Ayudas: 42
Ámbito territorial: principalmente municipios menores de 5.000 habitantes		
Periodo ejecución/Anualidades: 2024		

Mejora y recualificación de espacios empresariales municipales

Descripción:	Subvenciones destinadas a Ayuntamientos menores de 20.000 habitantes para proyectos de inversión finalistas que pongan en funcionamiento espacios empresariales.	
Régimen: convocatoria pública.	Procedimiento: concurrencia competitiva.	
Beneficiarios/as: ayuntamientos menores de 20.000 habitantes.		
Objetivos: fomento de las infraestructuras para la creación de empresas y de empleo en municipios de la provincia de Jaén.		
Presupuesto: 1.000.000 €	Cuantía/Ayuda: Hasta 20.000 €	Número de ayudas: 50
Ámbito territorial: municipios menores de 20.000 habitantes de la provincia de Jaén.		

Premios Emprende e Innova en desarrollo sostenible

Descripción:	Iniciativa que premia las ideas y propuestas que fomenten la utilización de los recursos de la provincia mediante propuestas innovadoras en el marco del respeto de medio ambiente y del desarrollo sostenible.	
Régimen: convocatoria pública.	Procedimiento: presentación de propuestas en las distintas categorías en el Registro de la Diputación de Jaén.	
Beneficiarios/as: empresas e iniciativas de la provincia de Jaén.		
Objetivos: propiciar la excelencia de las empresas y premiar la innovación.		
Presupuesto: 18.000 €	Cuantía/Ayuda: 4 premios de 4000 € 1 premios de 2000 €	Número de premios: 5
Ámbito territorial: toda la provincia de Jaén.		

Foro Lince

Descripción:	Iniciativa dinámica y abierta que garantiza la interacción y difusión de las mejores iniciativas, ideas y proyectos de negocio de emprendedores que desean aportar valor añadido. Se complementa con diferentes actividades donde destaca la formación orientada a la presentación de proyectos para la consecución de financiación.	
Régimen: selección de proyectos de emprendimiento.	Procedimiento: inscripción de proyecto o idea.	
Beneficiarios/as: empresas y emprendedores.		
Objetivos: incentivar iniciativas y propuestas empresariales de interés.		
Presupuesto: 32.000 €	Cuantía/Ayuda: 3.500 € y 1.500 €	Número de ayudas: 2
Ámbito territorial: toda la provincia de Jaén.		

Incentivos para la promoción del empleo en municipios y entidades privadas de la provincia de Jaén

Descripción:	Ayudas a los ayuntamientos y empresas privadas de la provincia de Jaén que permitan la promoción empresarial y la creación de empleo.	
Régimen: concesión directa	Procedimiento: convenio de colaboración	
Beneficiarios/as: municipios y empresas de la provincia de Jaén.		
Objetivos: incentivos encaminados al fomento y la creación de empleo tanto en el ámbito empresarial como municipal.		
Presupuesto: 50.000 €	Cuantía/Ayuda: hasta 5.000 €	Número de Ayudas: mínimo 10
Ámbito territorial: toda la provincia de Jaén.		

Análisis y asistencia técnica para la identificación de elementos relevantes para el desarrollo económico, social y territorial de la provincial de Jaén

Descripción:	Realización de trabajos relacionados con la temática del empleo y el desarrollo empresarial que permitan reorientar actuaciones y poner en marcha nuevas actuaciones en el marco del Plan de Empleo y Empresa.	
Régimen:	Procedimiento: contratación pública	
Beneficiarios/as:	emprendedores, empresas, inversores, autónomos, desempleados, entidades y ciudadanía en general.	
Objetivos:	mejorar el conocimiento de las necesidades de la provincia para favorecer su desarrollo.	
Presupuesto: 150.000 €	Ámbito territorial: toda la provincia de Jaén.	

OBJETIVO 2 | FORMACIÓN Y ORIENTACIÓN

Mejorar la cualificación profesional en los sectores con más oferta de empleo y aumentar su empleabilidad.

Programa Andalucía Orienta

Descripción:	Orientación y asesoramiento para personas desempleadas.	
Régimen: inscritos en el Servicio Andaluz de Empleo (SAE).	Procedimiento: entrevistas e itinerarios personalizados.	
Beneficiarios/as:	personas inscritas como demandantes de empleo en el SAE.	
Objetivos:	orientar y acompañar al demandante de empleo a encontrar trabajo.	
Presupuesto: 239.310,85 €	Número de usuarios: 940	
Ámbito de territorial:	municipios correspondientes a las oficinas del SAE de Baeza (Baeza, Ibros, Lupión y Begijar) y Porcuna (Porcuna, Lopera y La Higuera). Ambas oficinas sin itinerancia.	
Añualidades:	2023 – 2024	

Programa experiencias profesionales para el empleo (EPES)

Descripción:	Facilitar prácticas profesionales a demandantes de empleo (Minorías étnicas y personas en riesgo de exclusión social).	
Régimen: inscritos en el Servicio Andaluz de Empleo	Procedimiento: vincular demandas empresariales con perfiles profesionales a través del Servicio Telemático de Orientación (STO)	
Beneficiarios/as:	personas inscritas como demandantes de empleo en el Servicio Andaluz de Empleo (SAE), minorías étnicas y personas en riesgo de exclusión social.	
Objetivos:	promover la inserción laboral de personas demandantes de empleo inscritas como desempleadas en el SAE a través de prácticas no laborales en empresas que proporcionen el conocimiento de los hábitos, prácticas y valores propios de los entornos laborales a los que la persona demandante aspira.	
Presupuesto: 196.047,51 €	Cuantía/Ayuda: Máximo: 398.722,79 €	Número de Ayudas: 50 de 3 meses
Ámbito territorial:	Todos los municipios de la provincia.	
Añualidades:	2023 – 2024 – 2025	

Programa "Proyectos Integrales para la Inserción Laboral"

Descripción:	Orientación, Formación y acciones para la Inserción Laboral.		
Régimen: inscritos en el Servicio Andaluz de Empleo (SAE).	Procedimiento: Itinerarios personalizados.		
Beneficiarios/as: Personas inscritas como demandantes de empleo en el SAE: especial Atención a las personas desempleadas de larga duración, personas mayores de 45 años, personas en situación de exclusión social y personas perceptoras de prestaciones, subsidio por desempleo o Renta Activa de Inserción.			
Objetivos: Orientar, formar y acompañar al demandante de empleo en la inserción laboral			
Presupuesto: 450.000 €	Número de usuarios: 100		
Ámbito de territorial: Provincia de Jaén.			
Anualidades: 2023 – 2024 – 2025			

Empresa con Clase

Descripción:	Actividad formativa para alumnos de Formación Profesional. Se configura como un campeonato provincial de emprendimiento. Es un itinerario formativo en el aula a través de una metodología innovadora y de colaboración con diferentes IES de la provincia (16) que persigue acercar el emprendimiento al alumnado.		
Régimen: Invitación.	Procedimiento: solicitud de participación.		
Beneficiarios/as: alumnado de Formación Profesional de la provincia de Jaén.			
Objetivos: Dinamización de la cultura emprendedora mediante la impartición de talleres formativos, de forma presencial en los centros educativos en horario lectivo.			
Presupuesto: 30.000 €	Cuantía/Ayuda: Fin de semana en alojamiento turístico para el equipo ganador.	Número de premios: 1	
Ámbito territorial: toda la provincia de Jaén.			

Programa de Capacitación digital

Descripción:	Realización de Actuaciones de Capacitación Digital para la Ciudadanía en la provincia de Jaén		
Régimen:	Procedimiento:		
Beneficiarios/as: Personas mayores de 65 años, mujeres e infancia y juventud			
Objetivos: Contribuir a la mejora de las capacidades digitales la sociedad en general, y en particular de los niños, jóvenes y mayores de 65 años, apoyando, promoviendo y colaborando en su desarrollo y promoción de acciones y actividades que ayuden a su protección y concienciación uso responsable de la tecnología.			
Acercar las tecnologías de forma segura en todos los ámbitos de la sociedad por medio del desarrollo de programas formativos de varios niveles.			
Añazar la población al territorio en los municipios de la provincia de Jaén objeto del proyecto.			
Presupuesto: 1 567 427 €	Número de beneficiarios: 8.000		
Ámbito territorial: Los 85 municipios de la provincia de Jaén, que tienen menos de 20.000 habitantes y que no forman parte de ninguna de las Áreas Urbanas Funcionales descritas por el INE			
Anualidades: 2024 – 2025			

Silver Economy Senior

Descripción:	Aplicación de la tecnología al reto del envejecimiento y la mejora de la vida y el bienestar de las personas en el entorno rural.	
Régimen: Concurrencia NO competitiva	Procedimiento: Solicitud	
Beneficiarios/as: 59.588 personas senior residentes en los municipios de la provincia de Jaén menores de 2.500 habitantes.		
Objetivos: Fomento, en el medio rural, de: <ul style="list-style-type: none">- La participación social y el movimiento asociativo.- El bienestar social y economía de los ciudadanos.- Refuerzo de los servicios.- Fomento del emprendimiento y de la actividad empresarial.- Desarrollo e innovación en el territorio.		
Transición digital.		
Presupuesto: 23.171,43 €	Ámbito territorial: 42 municipios de la Provincia de Jaén, menores de 2.500 habitantes.	
Anualidad: 2024		

OBJETIVO 3 | FORTALECIMIENTO DEL TEJIDO EMPRESARIAL

Aumentar la competitividad empresarial y su consolidación.

Oficina Acelera Pyme Rural Jaén

Descripción:	Creación de una Oficina Acelera Pyme para el entorno rural de la provincia de Jaén.	
Régimen:	Procedimiento: Asesoramiento integral a empresas.	
Beneficiarios/as: principalmente empresas en municipios menores de 20.000 habitantes.		
Objetivos: impulsar la adopción de tecnologías digitales por parte de las PYMEs de la provincia de Jaén, impulsando su transformación digital.		
Presupuesto: 512.500 €	Número de Ayudas: 450	
Ámbito territorial: Todos los municipios de la provincia de Jaén.		
Anualidades: 2024 - 2025		

Ayudas a Centros Tecnológicos

Descripción:	Subvenciones destinadas a la mejora de la competitividad de las empresas.	
Régimen: convocatoria pública	Procedimiento: concurrencia competitiva	
Beneficiarios/as: Centros Tecnológicos de la Provincia de Jaén		
Objetivos: fomentar proyectos de investigación para la mejora y competitividad de los distintos sectores productivos de la provincia.		
Presupuesto: 150.000 €	Cuantía/Ayuda: 30.000 €	Número de Ayudas: 5
Ámbito territorial: todos los municipios de la provincia de Jaén		

Foro MATRIZ, Incubadora de Alta Tecnología (IAT)

Descripción:	Organización del "Encuentro Regional Foro Matriz. Innovación en Sectores Estratégicos", evento Networking en el que una selección de empresas presentará soluciones tecnológicas capaces de dar respuesta a las demandas del mercado y generar nuevas oportunidades de negocio. Puesta en marcha y consolidación de la Incubadora de Alta Tecnología del Parque Científico y Tecnológico GEOLIT	
Régimen: gestión pública	Procedimiento:	
Beneficiarios/as: emprendedores, startups y empresas consolidadas de Andalucía relacionadas con la innovación en sectores estratégicos.		
Objetivos: organización de un evento Networking, así como la puesta en marcha y consolidación de la Incubadora de Alta Tecnología.		
Presupuesto: 150.000 €	Ámbito territorial: Parque Científico y Tecnológico GEOLIT	

Convenios con Entidades y Asociaciones que promuevan el desarrollo económico y empresarial en el territorio de la provincial de Jaén

Descripción:	Ayudas para la ejecución de proyectos dirigidos al fomento y la promoción del desarrollo empresarial y el empleo en la provincial de Jaén.	
Régimen: concesión directa	Procedimiento: convenios de colaboración	
Beneficiarios/as: instituciones, entidades, asociaciones y agentes con implantación territorial en la provincial de Jaén.		
Objetivos: favorecer el desarrollo de la economía en la provincia de Jaén y divulgar un modelo empresarial sólido con una gran importancia en el desarrollo de nuestro territorio.		
Presupuesto: 150.000 €	Cuantía/Ayuda: hasta 50.000€	Número de Ayudas: Mínimo 3
Ámbito territorial: toda la provincia de Jaén		

Plataforma "JAÉN POR INDUSTRIA"

Descripción:	Plataforma virtual de información para la empresa industrial y el empleo y la empresa en la provincial de Jaén incluyendo espacios virtuales de oferta y demanda, banco de talento, networking, asesoramiento y colaboración para asistencia a ferias y otros eventos de interés.	
Régimen: uso público.	Procedimiento: contratación pública.	
Beneficiarios/as: emprendedores, empresas, inversores, autónomos, desempleados, entidades y ciudadanía en general.		
Objetivos: favorecer el conocimiento de las oportunidades de la provincial de Jaén para la creación de empresas, la inversión empresarial, el crecimiento empresarial y la creación de empleo. Especial atención a la retención y captación de talento y al sector industrial.		
Presupuesto: 90.000 €	Ámbito territorial: toda la provincia de Jaén.	
Anualidades: 2024 – 2025 – 2026		

Business Market Place	
Descripción:	Dentro de la iniciativa Jaén por Industria, es un servicio para publicar demandas tecnológicas, ofertas de trabajo, peticiones de colaboración o búsqueda de socios para la fabricación de productos o para ofertar servicios profesionales.
Régimen: convocatoria pública	Procedimiento: concurrencia no competitiva
Beneficiarios/as: empresas, personas física o jurídicas	
Objetivos: posibilitar el crecimiento empresarial y aumentar la competitividad de las empresas de la provincia de Jaén a través de la interacción y colaboración entre los distintos actores.	
Ámbito territorial: todos los municipios de la provincia de Jaén.	

Banco de Talento	
Descripción:	Dentro de la iniciativa Jaén por Industria, es un servicio para publicar las ofertas de empleo de las empresas industriales participantes en la plataforma, así como las personas que hayan participado en programas de formación de la Diputación de Jaén.
Régimen: convocatoria pública	Procedimiento: concurrencia no competitiva
Beneficiarios/as: empresas, personas física o jurídicas	
Objetivos: posibilitar el crecimiento empresarial y aumentar la competitividad de las empresas de la provincia de Jaén a través de la retención del talento y el conocimiento de nuestros recursos humanos.	
Ámbito territorial: todos los municipios de la provincia de Jaén.	

Apoyo al clúster del plástico		
Descripción:	Colaboración con ANDALTEC para impulsar el cluster del plástico, mediante la generación de una estructura y la definición de una estrategia para su consolidación y crecimiento.	
Régimen: concesión directa.	Procedimiento: convenio de colaboración.	
Beneficiarios/as: Centro Tecnológico ANDALTEC.		
Objetivos: mejorar la cooperación entre empresas, agentes y entidades que conforman el clúster del plástico.		
Presupuesto: 50.000 € (Ejecución 2024 con presupuesto 2023)	Cuantía/Ayuda: 50.000 €	Número de Ayudas: 1
Ámbito territorial: Martos		

Centro de transformación eléctrica en GEOLIT	
Descripción:	Adquisición de Centro de transformación de 150 Kw de potencia para prestar servicio a las cuatro naves de nueva construcción en el edificio Matriz de la Incubadora de Alta Tecnología para la transición verde y digital.
Régimen: gestión pública	Procedimiento: contratación pública
Beneficiarios/as: Las empresas y emprendedores que formen parte de la Incubadora de Alta Tecnología.	
Objetivos: La mejora de la competitividad de las empresas tecnológicas e innovadoras de la provincia de Jaén.	
Presupuesto: 80.000€	Ámbito territorial: Parque Científico y Tecnológico GEOLIT.

Climatización GEOLIT	
Descripción:	Adquisición e instalación de equipos de climatización Calor/frío para prestar servicio a los edificios Centro Tecnológico de Servicios Avanzados 1 y 2 ubicados en el Parque Científico Tecnológico Geolit
Régimen: gestión pública	Procedimiento: contratación pública
Beneficiarios/as: Las empresas alojadas y usuarios de los edificios CTSA1 y CTSA2	
Objetivos: mejorar la calidad de los servicios e instalaciones del Parque	
Presupuesto: 480.000 €	Ámbito territorial: Parque Científico y Tecnológico GEOLIT

OBJETIVO 4 | ATRACCIÓN DE INVERSORES

Generar un entorno empresarial provincial atractivo para la inversión y la cooperación empresarial.

Oficina CETEDEX	
Descripción:	Prestación de servicios como el acompañamiento para la puesta en marcha de su proyecto empresarial a través de asistencia legal, además de ofrecerles información sobre los espacios productivos y el suelo industrial disponible, facilitar información sobre líneas de ayudas, beneficios fiscales y fuentes de financiación disponibles, entre otros.
Régimen:	Procedimiento:
Beneficiarios/as: emprendedores, empresas, inversores, autónomos, desempleados, entidades y ciudadanía en general.	
Objetivos: prestar información y asesoramiento a empresas de dentro y fuera de Jaén interesadas en llevar a cabo proyectos ligados a la actividad de este Centro Tecnológico de Desarrollo y Experimentación. La Oficina trabaja, en colaboración con la Confederación de Empresarios de Jaén, para lograr la implantación de nuevas actividades empresariales en la provincia jiennense en torno al CETEDEX.	
Ámbito territorial: Toda la provincia de Jaén.	

Adquisición Edificios CTSA1 y CTSA2 en GEOLIT	
Descripción:	Adquisición por parte de la Diputación de Jaén de los edificios Centros Tecnológicos de Servicios Avanzados para ofrecerlos a todas las empresas de la provincia como espacio de trabajo a su disposición.
Régimen: gestión pública	Procedimiento: contrato privado
Beneficiarios/as: empresas y distintas entidades que se instalen en GEOLIT	
Objetivos: constituir Jaén en una provincia que cuente con un espacio para el fomento de empresas con especial atención a aquellas que puedan encuadrar sus actividades dentro de innovación y tecnología.	
Presupuesto: 2.700.000 €	Ámbito territorial: Parque Científico Tecnológico Geolit

Oficina del Parque Empresarial Santana		
Descripción:	Apoyo de la Diputación de Jaén a la creación de una Oficina de Captación de Proyectos en el Parque Empresarial Santana en Linares.	
Régimen: concesión directa	Procedimiento: convenio de colaboración	
Beneficiarios/as: Ayuntamiento de Linares		
Objetivos: creación de una Oficina que permita el impulso y el desarrollo del Parque Empresarial Santana en Linares, mediante la captación de nuevos proyectos empresariales.		
Presupuesto: 50.000 €	Cuantía/Ayuda: 50.000 €	Número de Ayudas: 1
Ámbito territorial: Municipio de Linares		

Jaén Territorio Inteligente		
Descripción:	Proyecto dirigido al despliegue de infraestructuras básicas y de desarrollo de modelos de Smart City	
Régimen: concurrencia competitiva	Procedimiento: ayudas en especie	
Beneficiarios/as: 68 municipios de la provincia de Jaén		
Objetivos: el objetivo es el de diseñar, desarrollar y poner en marcha una plataforma de marketing de proximidad basado en la geolocalización de los dispositivos móviles de los ciudadanos, que permite ofrecer una experiencia de realidad aumentada a los ciudadanos, además de recopilar y aprovechar toda la información relevante que permite a los comercios realizar acciones de mejora para lograr un incremento en la afluencia de clientes y por ende en las ventas.		
Presupuesto: 595.358,84 €	Número de Ayudas: 68	
Ámbito territorial: todos los municipios acogidos al proyecto "Jaén Territorio Inteligente"		

Gestión Ordinaria del Parque Científico y Tecnológico GEOLIT		
Descripción.	Servicio de apoyo técnico-administrativo a empresas instaladas en el Parque Científico Tecnológico Geolit, además de la gestión y promoción de los espacios disponibles para el desarrollo empresarial que se encuentran ubicados en el Parque.	
Régimen: gestión pública	Procedimiento: contratación pública	
Beneficiarios/as: Las empresas alojadas en Geolit y sector empresarial de la provincia de Jaén.		
Objetivos: mantenimiento y mejora de la calidad de los servicios prestados en Geolit		
Presupuesto: 800.000 €	Ámbito territorial: Parque Científico y Tecnológico GEOLIT	

OBJETIVO 5 | INTERNACIONALIZACIÓN

Apoyar la internacionalización de las empresas y fomentar la movilidad internacional de los profesionales.

Talentium Jaén. Cualificación de Recursos Humanos mediante movilidad internacional		
Descripción:	Realización de estancias profesionales no laborales en empresas en Bélgica (Bruselas), 5 meses, para personas desempleadas postgraduadas de la provincia con titulación superior.	
Régimen: convocatoria pública.	Procedimiento: concurrencia competitiva.	
Beneficiarios/as: personas desempleadas postgraduadas de la provincia, tituladas universitarias, de Formación Profesional de Grado Superior o con Certificado de Profesionalidad nivel 3, menores de 30 años y con titulación de idioma inglés o francés de B2 o superior.		
Objetivos: mejorar la empleabilidad e inserción laboral de personas cualificadas de la provincia, incorporando a su currículum una experiencia profesional en el extranjero.		
Presupuesto: Convocatoria 2024: 202.500 € Contrato idiomas (convocatoria 2024): 7.700 € (60 pers. solíc) Contrato 2023/1190 Convocatoria 23/24: 58.212 €* *Para el 2024: 29.106 €	Cuantía/Ayuda: 7.500 €	Número de Ayudas: 27
Ámbito territorial: todos los municipios de la provincia de Jaén		
Anualidad: 2024		

Jaén+. Cualificación de Recursos Humanos mediante movilidad internacional		
Descripción:	Realización de prácticas no laborales en empresas en el extranjero (UE) 3 meses para recién titulados y alumnado de formación de grado medio (Formación Profesional o Certificados de Profesionalidad nivel 2), cofinanciado por el programa ERASMUS+ de la Unión Europea.	
Régimen: convocatoria pública.	Procedimiento: concurrencia competitiva.	
Beneficiarios/as: recién titulados y alumnado de la provincia de Formación Profesional de Grado Medio o con certificado de Profesionalidad nivel 2, de los centros asociados a los proyectos JAÉN+.		
Objetivos: mejorar la empleabilidad e inserción laboral de personas cualificadas de la provincia, incorporando en su CV una experiencia profesional en el extranjero, que desarrolle competencias demandadas por las empresas.		
Presupuesto: 266.688,53 € JAÉN+ VI: 515.908,27 € JAÉN+ VIII: 917.681,55 €	Cuantía/ Ayuda: de 4.424 a 5.677 €	Número de Ayudas: 99 JAÉN+ VI: 68 JAÉN+ VIII: 147 (estimación 2024)
Ámbito territorial: todos los municipios de la provincia de Jaén		
Anualidades por proyecto: JAÉN+ VI: 2024 JAÉN+ VIII: 2024 – 2025		

Colaboración con las Cámaras de Comercio de la provincia de Jaén

Impulso a proyectos de desarrollo empresarial, internacionalización, fomento de sectores estratégicos, innovación y tecnologías de la información y comunicación.

Régimen: convenio de colaboración.

Procedimiento: concesión directa.

Beneficiarios/as: Cámaras de Comercio de Andújar y Linares.

Objetivos: promoción y fomento del tejido empresarial de la provincial de Jaén.

Presupuesto: 45.000 €

Cuantía/Ayuda: 22.500 €

Número de Ayudas: 2

Ámbito territorial: provincia de Jaén

Espacio Europa

Descripción:

Grupo de trabajo constituido en la Diputación de Jaén con el objetivo de aprovechar todas las oportunidades de financiación que se deriven de los proyectos y ayudas que se convoquen desde la UE, Gobierno de España o Junta de Andalucía. Coordina las áreas de gobierno de la administración provincial en la captación y gestión de fondos europeos, así como la Comunicación del impacto que tiene en el territorio.

Régimen:

Procedimiento:

Beneficiarios/as: administraciones locales de la Provincia de Jaén, empresas y entidades.

Objetivos: Información, captación y gestión de fondos.

Ámbito territorial: todos los municipios de la Provincia de Jaén.

Redes de cooperación europea: Partenalia / REDEL

Descripción:

Participación de la Diputación Provincial de Jaén en la asociación europea de entidades locales intermedias Partenalia, y REDEL, para el ejercicio de lobby político ante la UE y para la captación de fondos europeos

Régimen:

Procedimiento:

Beneficiarios/as: Diputación Provincial de Jaén, Ayuntamientos y Entidades de la Provincia

Objetivos: canalizar ante las instituciones europeas las propuestas políticas de entidades locales intermedias para la gestión directa de fondos europeos, así como facilitar información a EELL sobre posibilidades de captación de fondos europeos para proyectos de interés local

Presupuesto: 7.500 €

Ámbito territorial: Unión Europea-Provincia de Jaén



DIPUTACIÓN
DE JAÉN

www.dipujaen.es

Jaén por Industria

Entra, participa e infórmate

sobre las iniciativas de impulso a la industria en la provincia de Jaén.

jaenporindustria.es

- **Business Market Place**
- **Banco de Talento y Empleo**
- **Agenda de Eventos**
- **Cooperación entre Empresas**
- **Mapa de Espacios Productivos**
- **Productos y Servicios**
- **Incentivos a la Industria**



jaenporindustria@dipujaen.es

Jaén por
Industria



+160
empresas

forman parte de nuestro proyecto

EMPRESAS PARTICIPANTES



Acelera la transformación digital de tu PYME



<http://acelerapyme.dipujaen.es>

TA LEN TIUM EMPRESA



COMUNIDADES DE TALENTO

AYUDA CONTRATACIÓN

BANCO DE TALENTO

ASESORAMIENTO Y FORMACIÓN

RETO DEMOGRÁFICO

GEOLIT PARQUE CIENTÍFICO TECNOLÓGICO
MUCHO MÁS QUE UN PARQUE EMPRESARIAL.

EL MEJOR LUGAR PARA TU EMPRESA

Suelo
Oficinas totalmente equipadas
Oficina virtual

**LOS SERVICIOS QUE TODA EMPRESA
NECESITA Y MUCHO MÁS**

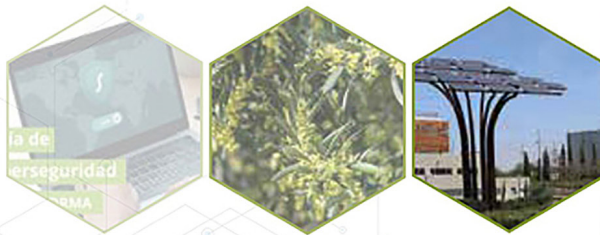
Formación específica para el personal.
Oficina Acelera Pyme
Salas de reunión a disposición de todas las
empresas de la provincia
Espacios comunes de descanso Sala Desconecta
Office-Comedor con equipamiento
Cafetería



OFICINA
Acelera
pyme

**LOS MEJORES VECINOS PARA HACER
NEGOCIOS, INNOVAR Y CRECER, PROCEDEN-
TES DE CUATRO SECTORES PREFERENTES**

Agroalimentario
Sostenibilidad, bioeconomía y energías renovables
TIC y telecomunicaciones
Sociosanitario y servicios



**GEOLIT CUENTA CON UNA POTENTE RED
INSTITUCIONAL DE APOYO AL DESARROLLO
EMPRESARIAL**

Es miembro de la Asociación de Parques
Científicos y Tecnológicos de España
DISRUPTIVE Plataforma Tecnológica Española
de Tecnologías Disruptivas
Fundación Descubre: F. Andaluza para la
Divulgación de la Innovación y el Conocimiento
IASP Asociación Internacional de
Parques Tecnológicos



**TE ESTAMOS
ESPERANDO**

INCUBADORA DE ALTA TECNOLOGÍA EN GEOLIT

La **Diputación Provincial de Jaén** destinará **tres millones de euros** para la puesta en marcha de la **Incubadora de Alta Tecnología Europea** vinculada a la transición verde y digital (financiada al 80% por el Fondo Feder).

En los próximos años prácticamente todas las empresas necesitarán acometer alguna actuación en el ámbito de la eficiencia energética o en cuanto a la digitalización de sus procesos.

La situación económica, especialmente en cuanto a costes energéticos y los objetivos de la UE, están acelerando este proceso.



Esta Incubadora (IAT) se ubicará y estará gestionada por el Parque Científico Tecnológico GEOLIT.

Un doble proceso de transferencia de tecnología: desde la IAT y empresas tractoras se transfiere tecnología a Pymes que a su vez serán las que transfieran toda esta tecnología (verde y digital) a empresas que por su tamaño, ubicación, etc. tendrán más dificultades para transitar este cambio.



C/ Sierra Morena, manzana 11
Complejo Tecnológico de Servicios
Avanzados
23620 Mengíbar (Jaén)
geolit@dipujaen.es
+ 34 953 276 977



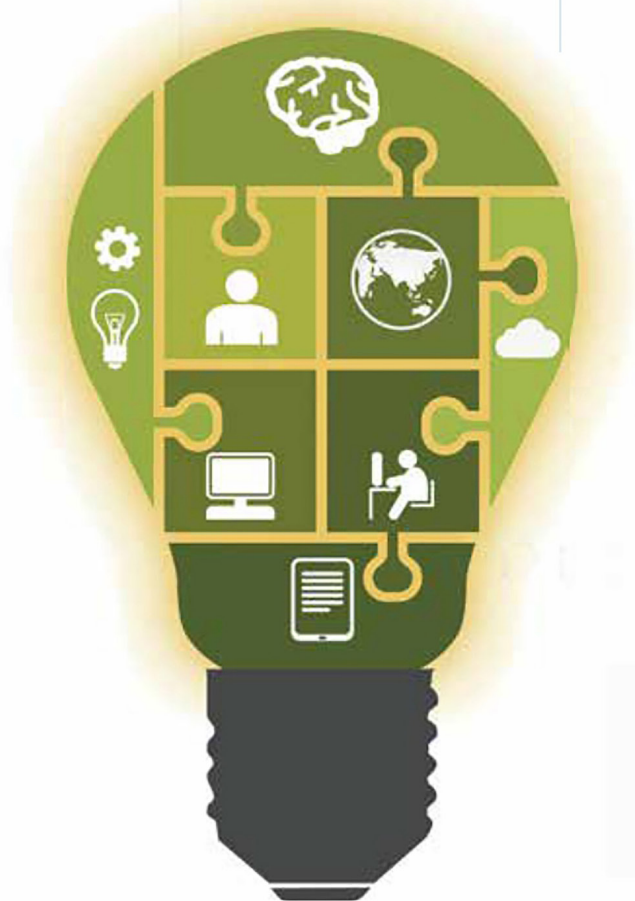
www.geolit.es

● FORO DE EMPRENDEDORES

LINCE

Laboratorio de Iniciativas
de Negocio y Cooperación
para Emprender

JAÉN





PROGRAMA DE
**EXPERIENCIAS PROFESIONALES
PARA EL EMPLEO (EPES)**
2023 - 2025





FEDER Fondo Europeo de Desarrollo Regional

INCUBADORA ALTA TECNOLOGÍA
[MATRIZ]
TRANSICIÓN VERDE Y DIGITAL



[La respuesta de Geolit a los retos tecnológicos
de pymes, micropymes e iniciativas emprendedoras]



TA LEN TIUM

JAÉN

*Programa de
movilidad internacional*



PREMIOS EMPRENDE *e* INNOVA

*en desarrollo
sostenible*





Cofinanciado por el
programa Erasmus+
de la Unión Europea

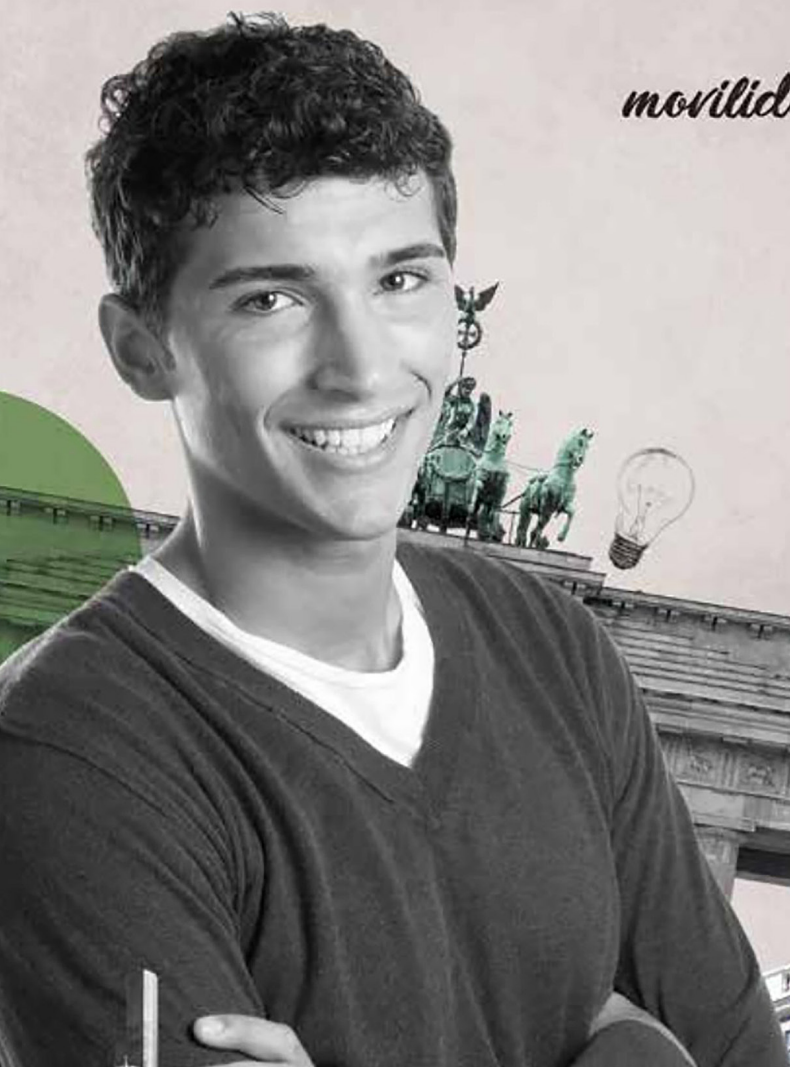


JAÉN



FORMACIÓN
PROFESIONAL
CON PLUS
EN EUROPA

*Programa de
movilidad internacional*



DIPUTACIÓN
DE JAÉN



Diputación Provincial de Jaén
Área de Empleo y Empresa
Calle Hurtado, 29. 23071 Jaén
953 605 302 dipujaen.es

